

## COMUNICATO STAMPA

### **INTESA SANPAOLO: APPROVATO IL PROGETTO DI RAFFORZAMENTO DELLA DIVISIONE BANCA DEI TERRITORI**

- **Al Direttore Generale Francesco Micheli la responsabilità della Divisione**
- **8 Direzioni Regionali, con efficientamenti e sinergie che libereranno oltre 1.000 persone da destinare al potenziamento dell'attività commerciale**
- **Torino si conferma sede centrale della Divisione**

*Torino, Milano, 16 dicembre 2008* – Intesa Sanpaolo ha approvato oggi il progetto di rafforzamento della Divisione Banca dei Territori.

**Il modello di Banca dei Territori**, adottato nel 2007 in occasione della nascita di Intesa Sanpaolo, **si è rivelato un'efficace soluzione** organizzativa che il Gruppo intende **confermare e rafforzare**.

La filosofia di Banca dei Territori si basa da un lato sulla **valorizzazione del radicamento territoriale** e della prossimità alla clientela e dall'altro sulla **valorizzazione della dimensione nazionale** e della centralità dei servizi, attraverso cui assicurare l'innovazione di prodotto e piattaforme operative ed informatiche in grado di realizzare le necessarie economie di scala.

Il **progetto di rafforzamento** approvato oggi è finalizzato in particolare a:

- **migliorare l'efficacia dell'azione commerciale sul territorio;**
- **rilanciare l'azione di marketing** per lo sviluppo di prodotti e servizi innovativi;
- **mantenere un adeguato controllo dei costi.**

La **nuova organizzazione della Divisione**, affidata al Direttore Generale **Francesco Micheli**, è articolata in **8 Direzioni Regionali**, poste a coordinamento di 22 Aree / Banche Rete, disegnate in modo da garantire l'ottimale copertura territoriale e un omogeneo dimensionamento in termini di numero di filiali e di risorse assegnate. In particolare, ogni Direzione Regionale coordina da 2 a 4 Aree / Banche Rete e - mediamente - 700 filiali e 6.300 risorse.

La **responsabilità delle Direzioni Regionali** è affidata ai seguenti manager:

- Piemonte, Valle d'Aosta e Liguria, con sede a Torino: Adriano Maestri;
- Milano e Provincia, con sede a Milano: Franco Ceruti;
- Lombardia, con sede a Como: Bruno Bossina;
- Veneto, Friuli-Venezia Giulia e Trentino-Alto Adige, con sede a Padova: Francesco Micheli (ad interim);
- Emilia-Romagna, Marche, Abruzzo e Molise, con sede a Bologna: Giuseppe Feliziani;
- Toscana e Umbria, con sede a Firenze: Luciano Nebbia;
- Lazio, Sardegna e Sicilia, con sede a Roma: Franco Gallia;
- Campania, Basilicata, Calabria e Puglia, con Sede a Napoli: Antonio Nucci.

I Direttori Regionali vengono dotati di adeguate **leve operative**, riguardanti in particolare le facoltà di gestione delle risorse umane, della spesa e delle condizioni commerciali.

La riforma organizzativa si accompagna alla **semplificazione** del modello organizzativo di Area / Banca Rete. Oltre **1.000 persone** verranno liberate e **destinate al potenziamento dell'attività commerciale** a seguito degli **efficientamenti** rivenienti dalla radicale riduzione delle strutture intermedie e dalla razionalizzazione delle strutture di staff di Area / Banca Rete nonché delle **sinergie** derivanti dall'accentramento sulle Direzioni Regionali di attività riguardanti in particolare le funzioni crediti e commerciale di Area / Banca Rete.

Tutte le strutture centrali della Divisione, oggi distribuite su più città e sedi operative, vengono collocate a **Torino**, che si conferma **sede centrale** della Divisione Banca dei Territori.

Anche l'organizzazione delle strutture centrali della Divisione viene profondamente rivista, con l'obiettivo di sostenere il rafforzamento dell'attività della Rete tramite il **rilancio dell'azione di marketing**. Sono previste due Direzioni di Segmento, con l'obiettivo di investire nel miglioramento della comprensione dei bisogni della clientela, di rafforzare la capacità di innovazione dell'offerta, realizzare un miglior coordinamento con le fabbriche prodotte di Gruppo e costruire competenze distintive nella selezione di prodotti di terzi:

- la **Direzione Privati**, affidata a Marina Tabacco, presidia i segmenti Famiglie, Affluent, Piccoli Operatori Economici e Private (in quest'ultimo caso con responsabilità condivisa con Intesa Sanpaolo Private Banking), la relativa gamma prodotti e lo sviluppo dei canali diretti;
- la **Direzione Imprese**, affidata a Carlo Berselli, opera a servizio delle aziende da 2,5 a 150 milioni di euro di fatturato, segmentate in funzione del settore di attività e dei bisogni, con una gamma di prodotti e servizi che include il credito a breve e medio-lungo termine (quest'ultimo con responsabilità condivisa con Mediocredito Italiano), le esigenze transazionali, la finanza d'impresa e il trade financing. La Direzione coordina inoltre, attraverso Banca Prossima, il servizio a imprese sociali e comunità.

All'interno della Divisione Banca dei Territori vengono inoltre costituite la Direzione Pianificazione e Controllo di Gestione, affidata a Lucia Ariano (che mantiene ad interim la responsabilità della Direzione Centrale Pianificazione e Controllo sovrintesa dal Chief Financial Officer) e la Direzione Crediti, affidata a Carlo Bianchi.

\* \* \*

A seguito della nomina di Francesco Micheli a capo della Banca dei Territori, **Pier Luigi Curcuruto** è stato nominato **Chief Operating Officer** del Gruppo, con responsabilità su:

- Direzione Organizzazione e Sicurezza, Marco Cesareo;
- Direzione Sistemi Informativi, Pier Luigi Curcuruto (ad interim);
- Direzione Servizi Operativi, Maurizio Manzotti;
- Direzione Immobili e Acquisti, Giulio Bellan.

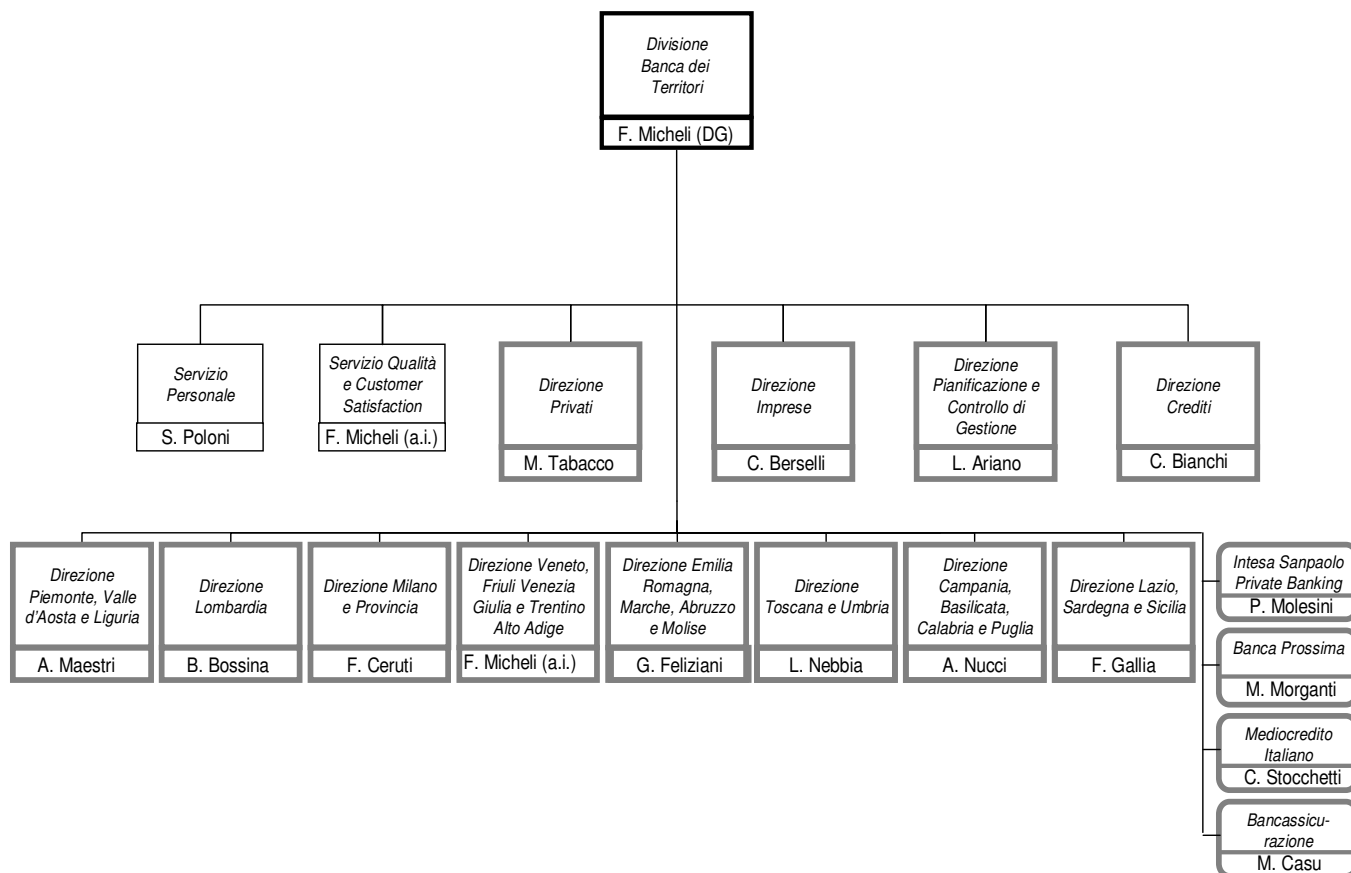
**Marco Vernieri**, responsabile della **Direzione Personale** di Gruppo, risponde direttamente al Consigliere Delegato e CEO.

*Investor Relations*  
+39.02.87943180  
[investor.relations@intesanpaolo.com](mailto:investor.relations@intesanpaolo.com)

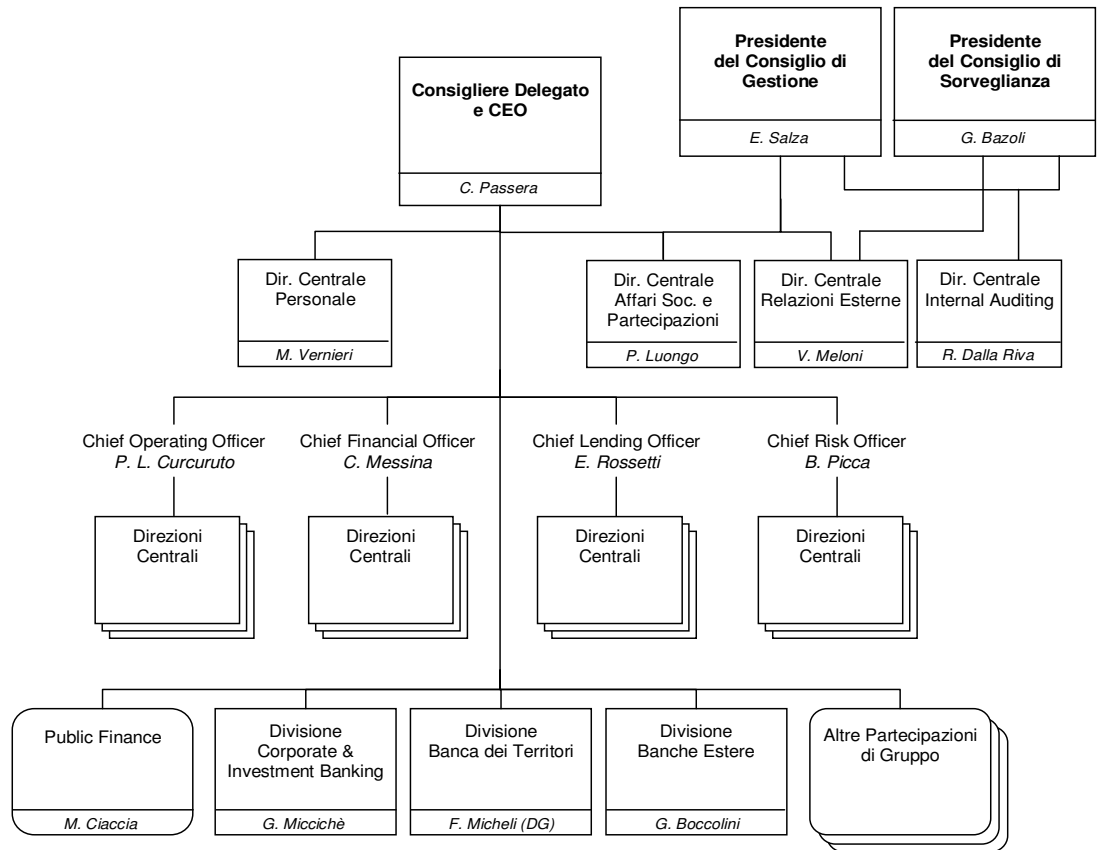
*Media Relations*  
+39.02.87963531  
[stampa@intesanpaolo.com](mailto:stampa@intesanpaolo.com)

[group.intesanpaolo.com](http://group.intesanpaolo.com)

## Divisione Banca dei Territori



# Intesa Sanpaolo



- Banca Fideuram (M. Colafrancesco)
- Eurizon Capital (F. Candylafitis)

# Strutture Centrali Intesa Sanpaolo

Al Consiglio di Sorveglianza riporta:

- Segreteria Generale del Consiglio di Sorveglianza (*P. Grandi*)

Al Presidente del Consiglio di Gestione riporta:

- Uff. del Presidente del Consiglio di Gestione (*M. Deandreis*)

Al Consigliere Delegato e CEO riportano:

- Corporate Social Responsibility (*V. Serrentino*)
- International Affairs (Rappresentanza di Bruxelles) (*A. Perrazzelli*)
- Laboratorio Banca e Società (*M. Morganti*)
- Operazioni Strategiche e Progetti Speciali (*G. Gilli*)
- Tutela Aziendale (*R. Zani*)

